

◆ 26 CARRÉ OR ◆
MONTE-CARLO

RÉSIDENCE ABSOLUE





26 CARRÉ OR

Idéalement situé au cœur du Carré d'Or et face aux jardins du Casino, cet élégant immeuble offre des vues panoramiques sur la Principauté.

Le 26 CARRE OR est composé de 9 appartements d'exception, dont seul ce duplex est en propriété privée.

Cette somptueuse propriété de 822 m² dont 534m² habitables, bénéficie de larges terrasses exposées Est, Sud et Sud-Ouest et de vues exceptionnelles sur le Casino et ses jardins, ainsi que la mer et le Palais Princier.

Volumes généreux, prestations luxueuses, matériaux nobles et finitions extrêmement soignées font de cet appartement un objet rare et remarquable. Cet appartement est équipé d'un système domotique et alarme dernier cri.

Le choix des matériaux raffinés et élégants, marbres rares, laiton, corian, appareillage de marques prestigieuses prouvent le caractère d'exception et la recherche de l'exigence absolue dont le mobilier signé de prestigieux designers, orne cet appartement et lui donne un caractère d'exception.

Ce bien occupe deux étages complets reliés par un escalier majestueux et par un ascenseur privatif.

Deux niveaux de 267m² habitables plus 151m² de terrasses chacun avec, à savoir :

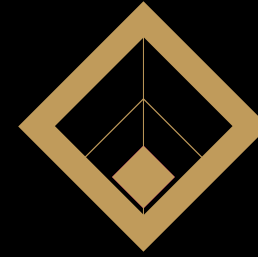
Au 11ème étage, palier privatif de 10m², un majestueux hall d'entrée, un immense salon de réception, un bar à cocktails, une salle à manger, une cuisine luxueusement équipée, et son espace repas, un office, une buanderie avec accès pour le personnel et d'une toilette pour les invités,

Au 10ème étage, une magnifique chambre de maître, avec dressings Monsieur et Madame et sa salle de bains, 3 chambres avec dressings et salles de bains en suite, et larges terrasses.

4 larges emplacements de parkings et une cave aménagée et climatisée, équipée d'internet et de porte blindée font partie de la propriété. L'accès aux emplacements de voiture se fait par deux monte-véhicules adaptés aux plus grandes berlines, avec plateforme tournante pour votre confort.

Cette résidence d'exception offre un service de conciergerie et une sécurité 24/24, équipée de caméras et vidéosurveillances jour et nuit, un service voiturier et un emplacement privé devant l'entrée de l'immeuble.

La résidence bénéficie également d'un spa avec piscine intérieure, salle de fitness, sauna et hammam.



26 CARRÉ OR

Nestled in the beautiful Casino gardens in the renowned Golden Square, "26 CARRE OR" an exclusive residence, offers ultimate luxury, privacy and a spectacular setting with breathtaking views, of the Principality of Monaco.

With only 9 exclusive apartments in "26 CARRE OR", this unique duplex, of 822m² with large terrasses, located on a high floor, is the only one privately owned. A rare opportunity as well as an exceptional investment.

The 10th and 11th floor are connected by a majestic marble staircase and private elevator.

The 11th floor, of 267m² living area plus 151m² of beautiful terrasse wrapping around the apartment, along with a private floor landing of 10m², includes an entrance hall, leading to guest cloakroom, a vast living room, reception area, lounge bar, dining room, entirely equipped kitchen with office and breakfast area, laundry room with separate entrance for staff.

The 10th floor, 267m² of living area plus 151m² of terrasses includes a majestic master suite with separate walk-in closets for him and her, beautiful master bathroom, 3 bedrooms with ensuite dressings and bathrooms.

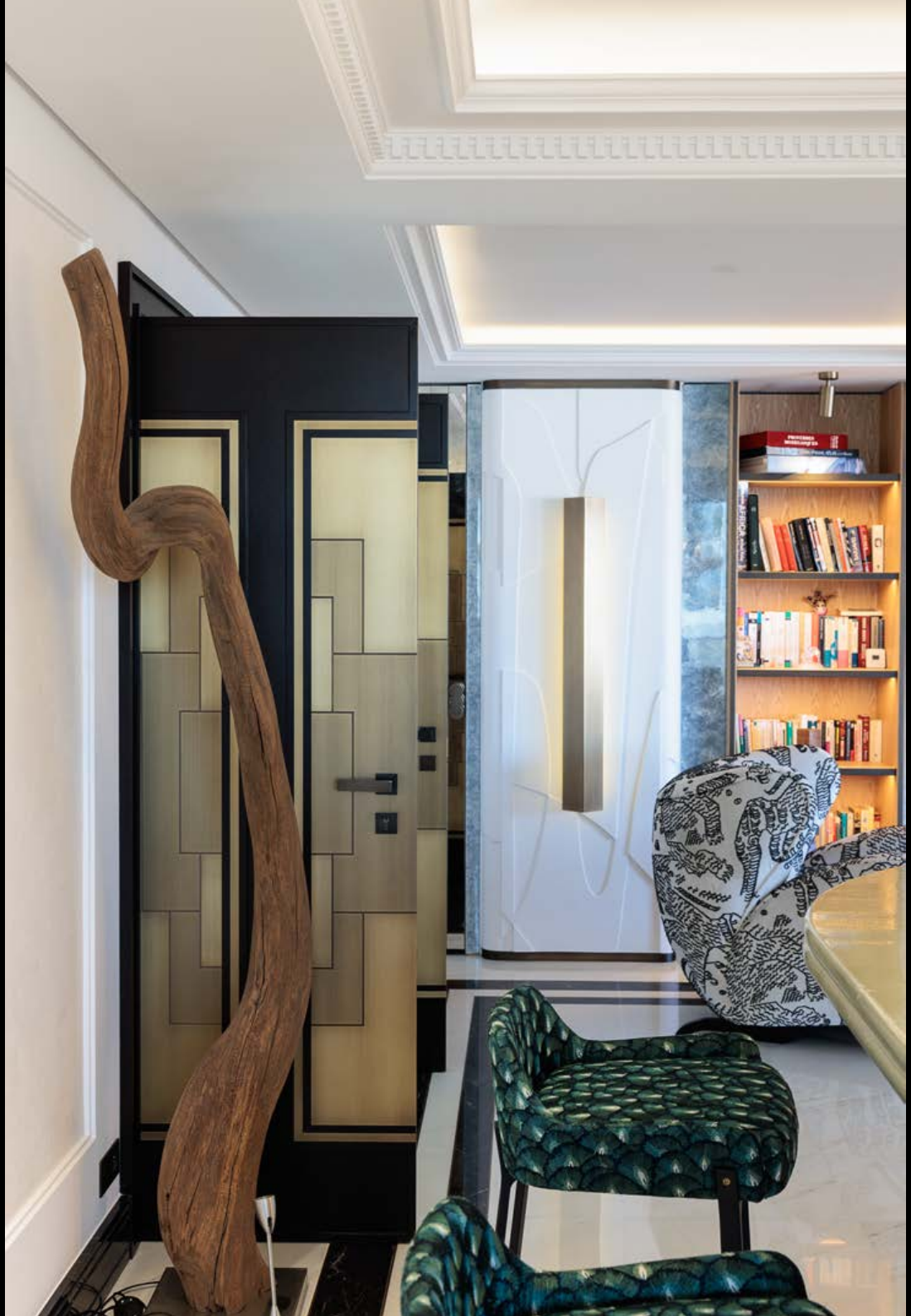
This sumptuous and spacious apartment, with a total size of 822m², of which 534m² are of living area, is exposed East, South and Southwest, with panoramic views of the sea, the Casino and its gardens, and the Palace.

Prestigious refined materials include rare marble, brass, Corian, and bespoke, luxurious designer signed furniture complete this home, along with a state-of-the-art domotique system and alarm. Four spacious car spaces are included, as well as a large cellar, complete with AC, WIFI and armoured door.

"26 CARRE OR" offers 24-hour security, valet parking, concierge services, and video cameras. The private garage is accessed by two large car elevators, and a rotating platform for your comfort. A beautiful spa, indoor swimming pool, hammam, sauna and fitness room are for exclusive use for its residents.























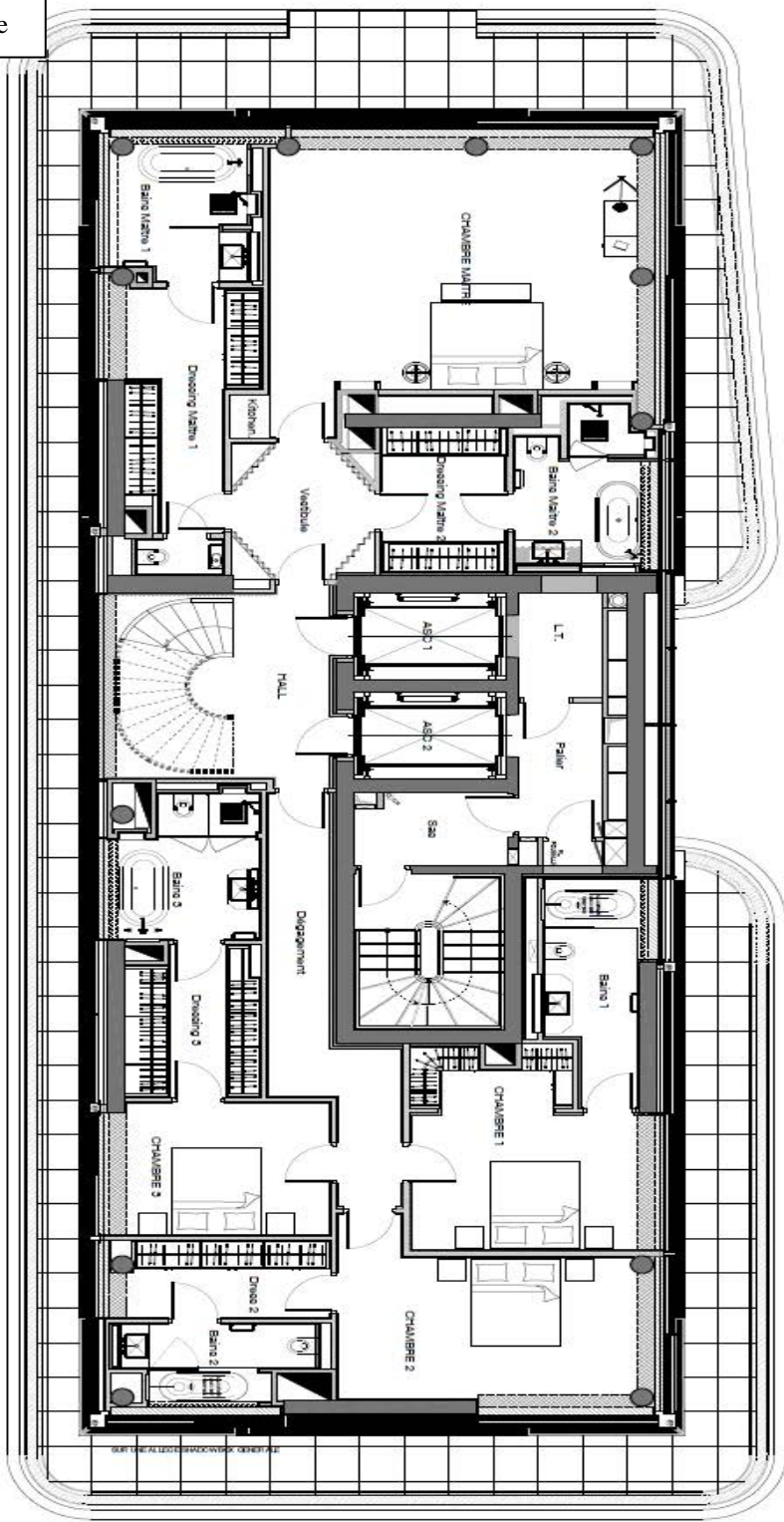








10^{ème} étage



11^{ème} étage

